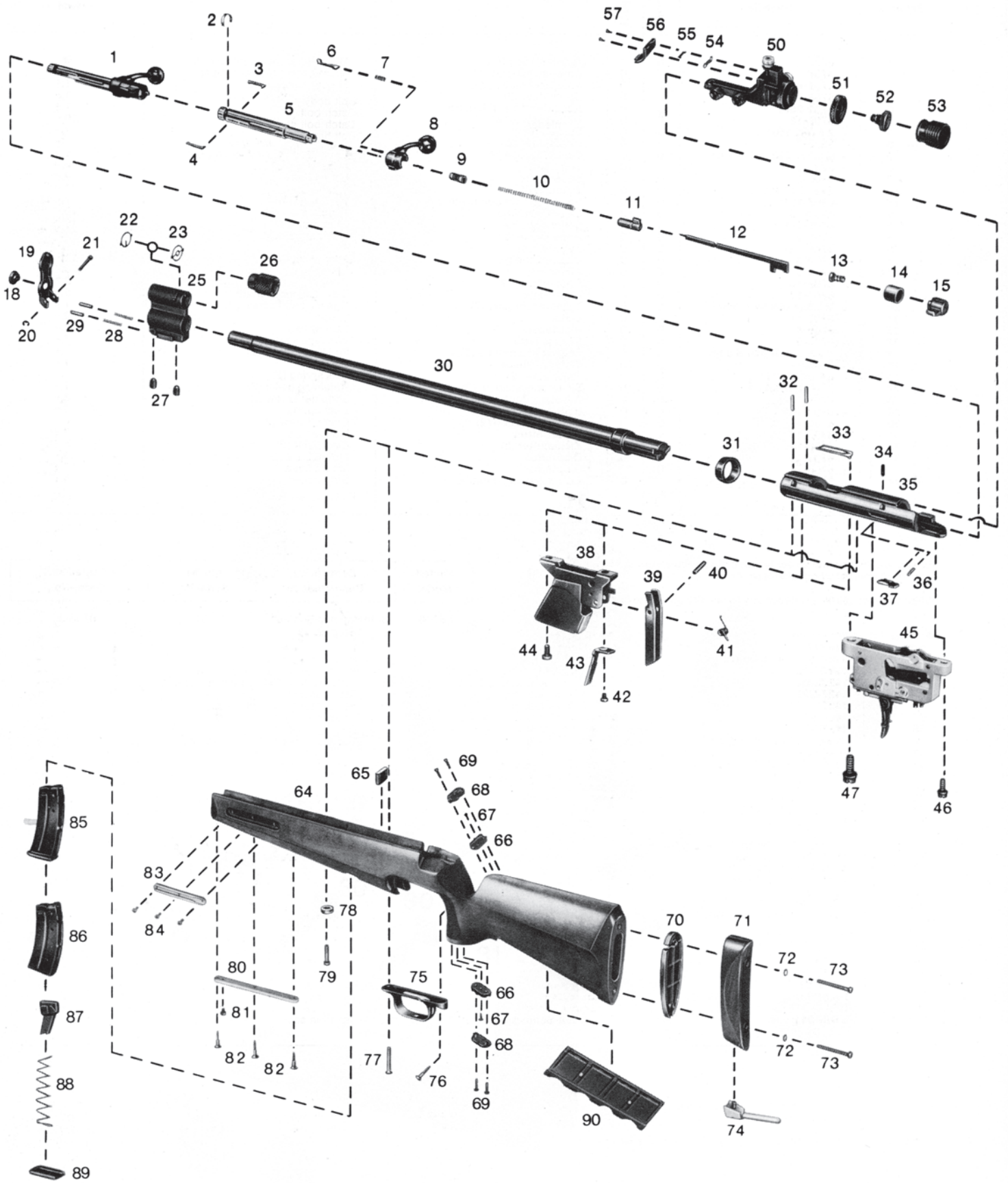


Mod. 1427 Biathlon



Lfd. Nr. Serial No.	Bestell-Nr. Order-No.	Benennung	Denominationen
1*	1427 -U4	Schloß, komplett	Bolt assembly
2	1427-9	Federring	Spring clamp
3	1420-7	Auszieher	Extractor
4	1420-8	Patronenhalter	Cartridge retainer
5*	1420-5	Kammer	Bolt body
6	1404-9	Rastbolzen	Catch bolt
7	1404-10	Rastbolzenfeder	Catch bolt spring
8*	1407-U2a	Kammergriff	Bolt handle
9	1404-14	Vordere Federstütze	Spring support, front
10	1404-15	Schlagbolzenfeder	Firing pin spring
11	1404-13	Hintere Federstütze	Spring support, rear
12*	1407 -U4	Schlagbolzen	Firing pin
13	1407-U3a	Signal stift mit Feder	Signal pin with spring
14	1404-16	Abdeckhülse	Cover sleeve
15	1427-U3/1	Sicherung	Safety
**	6560	Kornstunnel, komplett	Front sight, complete
18	S. E. S. 15-377	Gummistopfen	Rubber plug
19	6560-2	Kornstunnelabdeckung	Front sight cover
20	1,9 DIN 6799	Sicherungsscheibe	Retaining collar
21	6560-3	Bolzen	Pivot
22	6522-5	Balkenkorn	Post insert
23	6522-9	Ringkorn	Aperture insert
25	6560-1	Kornstunnel	Front sight hood
26	6560-5	Klemmring	Clamp ring
27	6560-6	Gewindestift (2)	Set screw (2)
28	1404-19	Druckfeder (2)	Compression spring (2)
29	6560-4	Rastbolzen (2)	Catch bolt (2)
30*	1427-1/1	Lauf	Barrel
31	1408-3	Zwischenring	Intermediate ring
32	Riko 3x18 ähnl. DIN 7-br	Zylinderstift (2)	Parallel pin (2)
33	1420-26	Kammerführung	Bolt guide
34	1607-20	Zylinderstift	Parallel pin
35*	1427-2	Hülse	Receiver
36	5320-7	Druckfeder	Compression spring
37	1404-41	Schloßsperre	Bolt stop
38	1427 -U3a	Magazinschacht	Magazine guide
39	1427-13	Magazinhalter	Magazine retainer
40	Riko 3x12 ähnl. DIN 7-br	Zylinderstift	Parallel pin
41	1420-14	Drehfeder	Torsional spring
42	M4x5,1 JGA-N52	Ansatzschraube	Shoulder screw
43	1420-25	Führungszunge	Guide tongue
44	M5x5 DIN 84 - 5.8 br	Zylinderschraube	Cheese head screw
45	5075/1 <sup>1)</sup>	Druckpunktanzug	Two-stage trigger
46	5071-46	Zylinderschraube	Cheese head screw
47	5071-45	Zylinderschraube	Cheese head screw
50	6707	Diopter	Micrometer rear sight
51	6707-6/1	Klemmring	Clamp ring
52	6707-8	Diopterblende	Peep disc
53	6700-20	Blendschutz	Rubber eyeshade
54	6705-7/1	Blattfeder	Leaf spring
55	6707-5	Blattfeder	Leaf spring
56	6707-U1	Klappe mit Halter	Hinged lid with support
57	6707-4	Ansatzschraube (2)	Shoulder screw (2)
64	1427 -U26	Schaft mit Teilbeschlag, rechts	Stock with partial fittings, right handed
**	1427L-U26	Schaft mit Teilbeschlag, links	Stock with partial fittings, left handed
**	1427 -U27	Schaft, komplett, rechts	Stock assembly, right handed
**	1427L-U27	Schaft, komplett, links	Stock assembly, left handed
65	1404-55	Widerlager	Abutment
66	1427-62	Grundplatte (2)	Bottom plate (2)
67	Spax 3x15 St br ähnl. DIN 7997	Senkholzschraube (2)	Countersunk head wood screw (2)
68	1427-63	Deckplatte (2)	Cover plate (2)
69	M4x16 DIN 920-5.8 h+br	Flachkopfschraube (4)	Pan head screw (4)
70	4709 P	Zwischenplatte	Spacer
71	1427 -U24	Schaftkappe	Butt plate
72	J 5,1 DIN 6797	Zahnscheibe (2)	Toothed lock washer (2)
73	A M5x45 DIN 85-5.8 br	Flachkopfschraube (2)	Pan head screw (2)
74	1427 -U23	Haken, vollständig	Hook assembly
75	1607-39	Abzugsbügel	Trigger guard
76	Spax 4x20 St br ähnl. DIN 7995	Linsensenkholzschraube	Countersunk oval head wood screw
77	M6xO,75x39 JGA-N51	Linsensenkschraube	Countersunk oval head screw
78	ø6,1x6xø18 JGA-N70b	Buchse	Bushing
79	M6xO,75x26 JGA-N50a	Zylinderschraube	Cheese head screw
80	1427-15/2	Profilschiene	Swivel rail
81	M3x4 DIN 84 - 4.8 br	Zylinderschraube	Cheese head screw
82	Spax 4x20 St br ähnl. DIN 7997	Senkholzschraube (3)	Countersunk head wood screw (3)
83	1427-61	Profilschiene	Swivel rail
84	M4x10 DIN 965 - 5.8 br	Senkschraube (3)	Countersunk head screw (3)
85	1427 -U22	5-Schuß-Magazin (5)	5 shot magazine (5)
86	1427-U17	Magazingehäuse	Magazine housing
87	1427-19	Zubringer	Follower
88	1427-73/1	Zubringerfeder	Follower spring
89	1420-22	Magazinboden	Magazine floor
90	1427-76	Magazinbehälter	Magazine case
**	5 DIN 911	Sechskant -Schraubendreher	Hexagon socket screw key

Es ist unbedingt darauf zu achten, daß die Bestellangaben vollständig aufgeführt werden wie Bestellbeispiel:

When ordering parts, it is necessary to specify complete like simple:

\* Reparatur muß ein Büchsenmacher oder der Hersteller ausführen.  
Must be repaired by gunsmith or producer.

\*\* Teil ist nicht abgebildet 1) Ohne Sicherung  
Part is not illustrated Without safety

Modell Model	Benennung Denomination	Lfd. Nr. Serial No.	Bestell-Nr. Order-No.
1427 Biathlon	Druckpunktanzug Two-stage trigger	45	5075/1